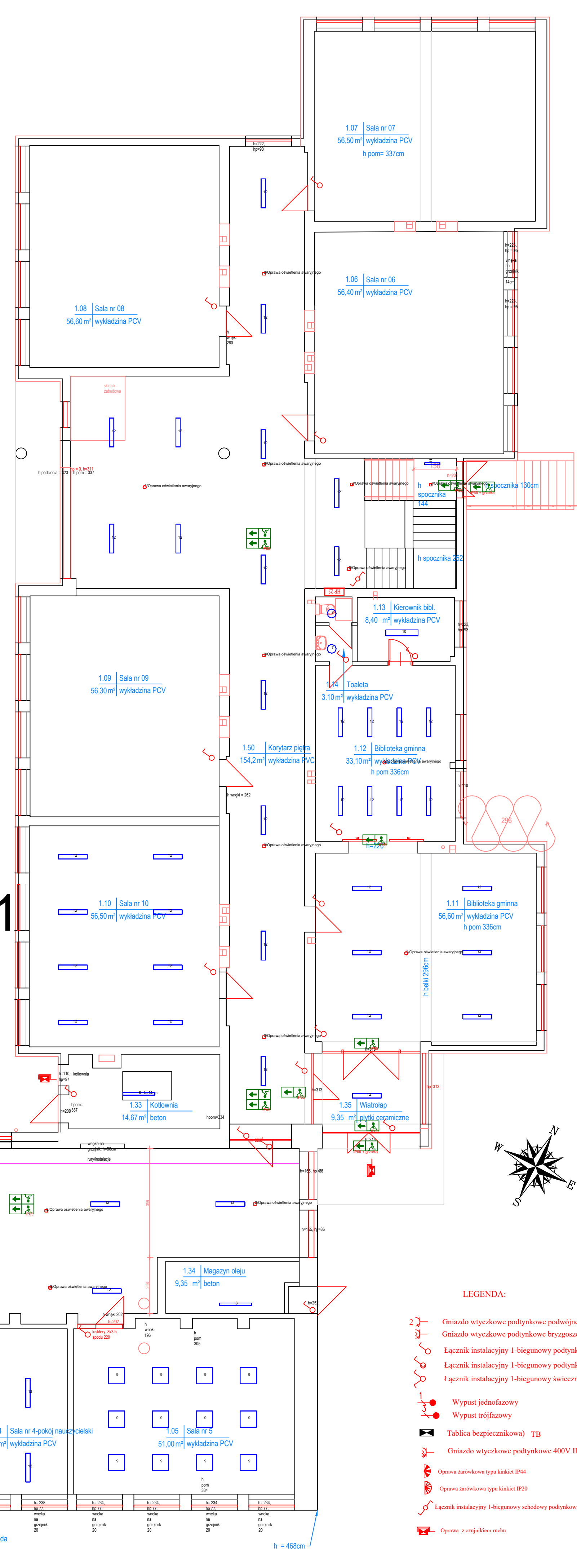


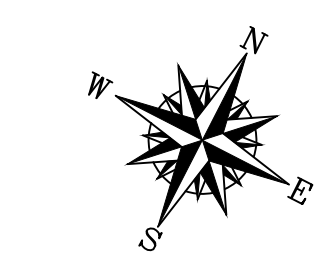
- Lista oprav**
- 3\* OŚWIE
  - 7\* OŚWIE
  - 34\* ZWIE
  - 3\* LED 1745 840 MPRM
  - 5\* LED 1175x98 24W
  - 10\* LED 1175x98 37W 6300lm 8
  - 35\* LED 18W 2630lm 840
  - 5\* LED 23W 3610lm 840
  - 24\* LED 600x600 26W 4000
  - 1\* LED PAR 1180MM 4000K
  - 17\* LED IP40 565 13W 4000K
  - 117\* LED IP40 1060 26W 4000K
  - 5\* LED IP40 1555 39W 4000K
- 11\* Oprawa ewakuacyjna z modulem awaryjnym 1h jednostronna. Piktogramy dobrane odpowiednio do miejsca rozmieszczenia opraw ewakuacyjnych
- 8\* Oprawa ewakuacyjna z modulem awaryjnym 1h dwustronna. Piktogramy dobrane odpowiednio do miejsca rozmieszczenia opraw ewakuacyjnych
- 4\* Oprawa ewakuacyjna z modulem awaryjnym 1h jednostronna, z grzałką. Piktogramy dobrane odpowiednio do miejsca rozmieszczenia opraw ewakuacyjnych

**UWAGA:**  
1) Obliczenia natężenia oświetlenia zostały wykonane na podstawie materiałów i wytycznych otrzymanych od klienta  
2) Oprawy ewakuacyjne zostały rozmieszczone bez uprzednich ustaleń z p.poz.  
3) Wszystkie oprawy ze źródłami wydładowczymi (świetłowodkami) należy wyposażyć w stateczniki EVG (elektroniczne)

TP2 TP1



- LEGENDA:**
- Gniazdo wtyczkowe podtynkowe podwójne IP-20
  - Gniazdo wtyczkowe podtynkowe bryzgoszczelne IP-44
  - Łącznik instalacyjny 1-biegowy podtynkowy
  - Łącznik instalacyjny 1-biegowy podtynkowy bryzgoszczelny IP44
  - Łącznik instalacyjny 1-biegowy świecznikowy podtynkowy
  - Wypust jednofazowy
  - Wypust trójfazowy
  - Tablica bezpiecznikowa TB
  - Gniazdo wtyczkowe podtynkowe 400V IP44
  - Oprawa żarówkowa typu kinkiet IP44
  - Oprawa żarówkowa typu kinkiet IP20
  - Łącznik instalacyjny 1-biegowy schodowy podtynkowy
  - Oprawa z czujnikiem ruchu



nazwa inwestycji	PRZEBUDOWA BUDYNKU PUBLICZNEJ SZKOŁY PODSTAWOWEJ W MUROWIE POLEGAJĄCA NA JEGO TERMOMODERNIZACJI
nazwa projektu	PROJEKT INSTALACJI ELEKTRYCZNEJ, OGRODOWEJ I FOTOWOLTAEICZNEJ
inwestor	GINA MURÓW, 46-030 MURÓW, UL. DWORCOWA 2
adres inwestycji	46-030 MURÓW, UL. WOLNOŚCI 22
jednostka projektowa	Mazowiecka Agencja Energetyczna Sp. z o.o. ul. Nowogrodzka 31 lok 330, 00-511 Warszawa
projektował	Bogdan Zajączkowski GP.II-63/26/75
sprawił	mgr inż. Kamil Wronowski PDL/0093/PBE/19
opracował	
tytuł rysunku	Plan instalacji oświetleniowej
branża	Elektryczna
skala	1:100
data	10.2023
nr rys.	E-5